



Résidence médicalisée

# L'Oustaou

Plan-de-Cuques

## NOS ATOUTS +

- À 10 km de Marseille et facilement accessible
- Proche de commerces, services, lieux culturels et centres de soins
- Jardin sécurisé et terrasses aménagées
- Architecture spacieuse et lumineuse
- Prestations hôtelières de qualité
- Unité de vie Alzheimer ou troubles apparentés avec jardin

## NOS FORMULES D'ACCUEIL ET D'ACCOMPAGNEMENT



Entrée rapide



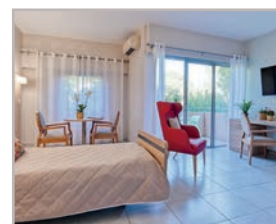
Séjour permanent



Court séjour



Unité Alzheimer



## NOS OFFRES D'HÉBERGEMENT



Chambres individuelles



Chambres doubles/couples



## NOS SERVICES INCLUS



Hébergement



Restauration



Animation



Wifi



Climatisation partielle



Bibliothèque



Parking visiteurs



Espace multisensoriel



Espace kinésithérapie



## NOS SERVICES À LA CARTE



Blanchisserie



Pédicurie



Produits de soins & de bien-être



Repas invités

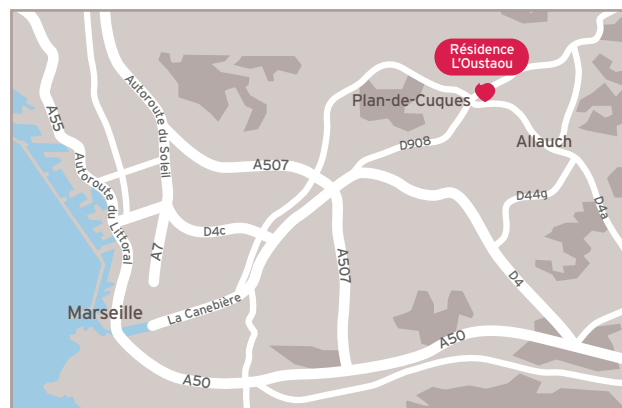


*Toute l'équipe est à votre disposition pour vous présenter la résidence.*

*N'hésitez pas à nous contacter.*

## PRENEZ RENDEZ-VOUS AU 04 91 05 61 24 ET VENEZ NOUS RENCONTRER

- **En voiture** - Parking visiteurs  
À 2 minutes du centre-ville de Plan-de-Cuques  
À 10 km du Vieux-Port de Marseille
- **En métro**  
Ligne 1, arrêt terminus La Rose
- **En bus**  
Ligne 144S arrêt Rond Point des Oliviers



### Résidence L'Oustaou

Avenue Georges Pompidou - 13380 Plan-de-Cuques

Tél. : 04 91 05 61 24 - Fax : 04 91 21 93 05

oustaou-cuques@domusvi.com - [www.residenceloustaou.com](http://www.residenceloustaou.com)



## DÉCOUVREZ

**La Résidence L'Oustaou est installée à proximité de Marseille dans un quartier calme, verdoyant et proche du parc du Bocage à Plan-de-Cuques.**

Elle offre des espaces de vie climatisés, spacieux et lumineux. Son jardin et ses terrasses sont très appréciés des résidents qui aiment s'y retrouver aux beaux jours.

Proche des commerces et services, la résidence est par ailleurs facilement accessible par les transports en commun ainsi que par le réseau routier et elle dispose d'un parking visiteurs.



## INSTALLEZ-VOUS

**Votre nouvelle résidence** propose des espaces de vie et de détente alliant convivialité et sécurité.

- Grand jardin sécurisé et terrasses aménagées
- Espaces intérieurs spacieux et lumineux
- Salle d'activités, salons de télévision, bibliothèque
- Restaurants et espaces de vie climatisés



## LAISSEZ-NOUS PRENDRE SOIN DE VOUS

**Notre équipe soignante vous accompagne** tout au long de votre séjour.

Votre projet de soin personnalisé sera établi avec attention et réévalué aussi souvent que nécessaire. Par ailleurs, la résidence propose :

- Espace kinésithérapie, espace multisensoriel
- Ateliers à visée thérapeutique : gymnastique douce, mémoire, médiation animale...



## ANIMEZ VOTRE QUOTIDIEN

**Un programme varié** selon vos envies :

- Animations originales : activités artistiques, ateliers culinaires...
- Activités divertissantes : revue de presse, jeux de société, loto, chant...
- Activités intergénérationnelles avec les enfants des écoles des environs
- Sorties : promenade au parc ou en ville, marché, cinéma...



## GOÛTEZ AUX PLAISIRS DE LA TABLE

**Nous vous proposons des repas variés** et savoureux cuisinés sur place selon des menus élaborés par une diététicienne.

- Petit-déjeuner servi en chambre
- Déjeuner et dîner servis aux restaurants



## PERSONNALISEZ VOTRE UNIVERS

**Pour vous sentir bien dans votre chambre**, vous pouvez y recréer votre environnement personnel en y apportant des objets de décoration. Les chambres sont équipées de :

- Salle d'eau privative avec douche à l'italienne
- Lit médicalisé, mobilier adapté et système d'appel
- Certaines chambres disposent d'un balcon sont équipées d'une télévision



## GARDEZ LE CONTACT

**Parce qu'il est essentiel** que vous conserviez un lien régulier avec votre famille et vos proches, nous mettons tout en œuvre pour favoriser vos échanges avec eux.

- Espace privatisable pour un déjeuner
- Invitation des familles aux événements festifs
- Appels vidéo (Skype, WhatsApp...)
- Échanges de messages, photos et vidéos avec notre application FamilyVi